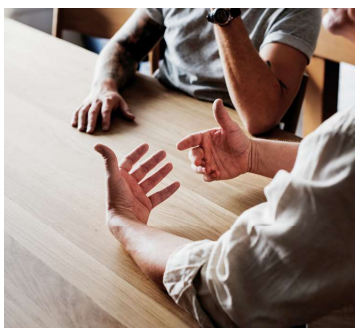




OFFRE ENTREPRISES



**LA RELATION AU
CŒUR DE L'ACTION**

QUI SOMMES-NOUS ?

Un seul métier

Accompagner le pouvoir d'agir des individus en développant les **qualités relationnelles**.

Une conviction

« À compétences métier égales, les compétences relationnelles font la différence ! »

De quoi parle-t-on ?

La définition des compétences relationnelles, ou compétences psychosociales, est multiple et variée.

L'Institut Astrée s'appuie sur le modèle de l'OMS :

- Compétences interpersonnelles (écoute, empathie, coopération),
- Compétences émotionnelles (gestion des émotions, du stress),
- Compétences cognitives (prise de décision, pensée critique).

En substance, il s'agit de la capacité à mobiliser un ensemble de compétences relationnelles pour agir efficacement face à une situation professionnelle ou personnelle.

■ Une histoire, une identité

Créé en 1999, l'Institut est filiale à 100 % de l'**Association Astrée**, dont la vocation est de rompre l'isolement et restaurer le lien social à tous les âges de la vie.

■ De l'association...

L'Association propose un **accompagnement relationnel** gracieusement à toute personne qui traverse une situation difficile à un moment de son parcours (difficulté professionnelle, maladie, deuil, rupture familiale, perte d'emploi...).

Cet accompagnement **anonyme, confidentiel**, est **individualisé** et s'inscrit dans la durée

■ ... à l'institut

L'Institut Astrée fonde toutes ses interventions sur les **compétences relationnelles**.

Ces compétences sont constamment présentes et soigneusement adaptées aux **objectifs opérationnels** de chaque formation. Elles sont intégrées à la fois dans les contenus et les **méthodes pédagogiques**, et incarnées par nos **animateurs de formation**.

Elles sont également mises en œuvre dans les **prestations de conseil** et d'**accompagnement**. En effet, ces compétences sous-tendent à la fois la posture de l'intervenant et la méthodologie appliquée à la réalisation des missions.

NOS DOMAINES ET MODALITÉS D'INTERVENTION

L'Institut Astrée intervient dans trois grands volets essentiels de la vie de l'entreprise à travers trois principales modalités : le conseil, la formation, et l'accompagnement.

Promouvoir la santé mentale au travail

Selon l'Organisation Mondiale de la Santé (OMS),

« **la santé mentale correspond à un état de bien-être mental qui nous permet d'affronter les sources de stress de la vie, de réaliser notre potentiel, de bien apprendre et de bien travailler, et de contribuer à la vie de la communauté.** [...] »

La santé mentale est déterminée par de nombreux facteurs : socio-économiques, biologiques et environnementaux, dont l'environnement de travail. **Les conditions de travail sont en effet un déterminant important de la santé mentale.** »



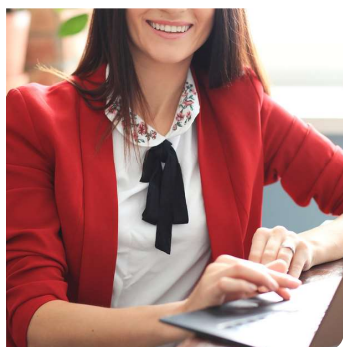
Sur cet axe, l'Institut Astrée propose :

- Des prestations de conseil (Diagnostic des risques psychosociaux, Enquêtes internes dans le cadre de violences au travail...).
- Un parcours de formation à destination des managers, adaptable aux équipes des ressources humaines, aux responsables QHSE, ainsi qu'aux membres élus du CSE.
- Des webinaires de sensibilisation adressés à l'ensemble des collaborateurs.
- Des interventions d'accompagnement : mise en place de dispositifs Relais d'Ecoute, interventions sur site à la suite d'événements graves (cellules d'écoute sur site, suivi psychologique à distance).

Nos consultants sont enregistrés en tant qu'intervenants en prévention des risques professionnels (IPRP).

NOS DOMAINES ET MODALITÉS D'INTERVENTION

Parcours de formation Manager au quotidien

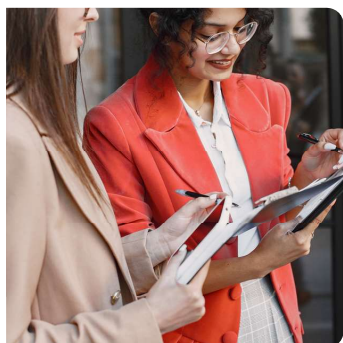


Le management des humains est crucial pour assurer la **réussite et la pérennité d'une organisation**.

En valorisant et en soutenant les employés, un bon management favorise un environnement de travail positif où les individus se sentent motivés, respectés, et écoutés.



Cela permet d'optimiser la productivité, de renforcer la collaboration, la créativité et l'innovation au sein de l'équipe. Un management humain de qualité réduit le turnover, améliore la satisfaction au travail et ainsi contribue au bien-être général des employés, ce qui est essentiel pour le succès à long terme de toute organisation.



Ce parcours est composé de **14 formations**, abordant les thématiques de l'**écoute**, du **leadership**, du **courage managérial**, de la **cohésion d'équipe**, de l'**innovation**, de l'**éthique**, du **management inclusif**, de la **gestion des conflits**...

NOS DOMAINES ET MODALITÉS D'INTERVENTION

Parcours de formation Accompagner le changement

Face à des environnements en **constante évolution**, les managers se trouvent dans la nécessité de **guider** leurs équipes en facilitant la compréhension des nouvelles stratégies, en atténuant les incertitudes et en fournissant le soutien nécessaire pour naviguer à travers les transitions.



Ainsi, ils jouent un rôle clé dans la réussite des transformations au sein d'une organisation. Cette délicate mission requiert des compétences spécifiques, et il est essentiel de préparer les équipes managériales de manière optimale pour qu'elles puissent la mener à bien.

Ce parcours est composé de **9 formations**, explorant le sujet de l'accompagnement du changement depuis son **pilotage**, en passant par **l'Appreciative Inquiry**, la **motivation** et les **résistances**. Il couvre également **l'accompagnement individuel** des collaborateurs et **l'évaluation** de l'impact et de la **durabilité** du changement.

Tous nos parcours sont conçus **à la carte**, permettant de sélectionner uniquement les modules adaptés aux **besoins spécifiques** des équipes, sans nécessité de suivre l'ensemble des formations.

NOS DOMAINES ET MODALITÉS D'INTERVENTION

Améliorer l'efficacité professionnelle

L'efficacité professionnelle est aussi importante dans la **vie personnelle** que dans le **contexte professionnel**.

Elle est déterminante pour améliorer la productivité et la performance d'une personne. Une **gestion du temps** plus efficace, une meilleure **organisation des tâches**, ainsi qu'une **réduction du stress** au quotidien sont quelques-uns des avantages que l'efficacité professionnelle peut apporter.

Notre offre de formation dans ce domaine se compose de modules portant sur la **communication interpersonnelle**, l'**intelligence émotionnelle**, la **gestion de la charge mentale** et du **stress**, l'**assertivité**, la **gestion des conflits**...

ILS NOUS FONT CONFIANCE



AG2R LA MONDIALE



Carrefour
market



LA POSTE



IFCAM
L'UNIVERSITÉ DU GROUPE

Guerbet



ZUMTOBEL



DES FORMATIONS SUR MESURE

Des modalités pratiques

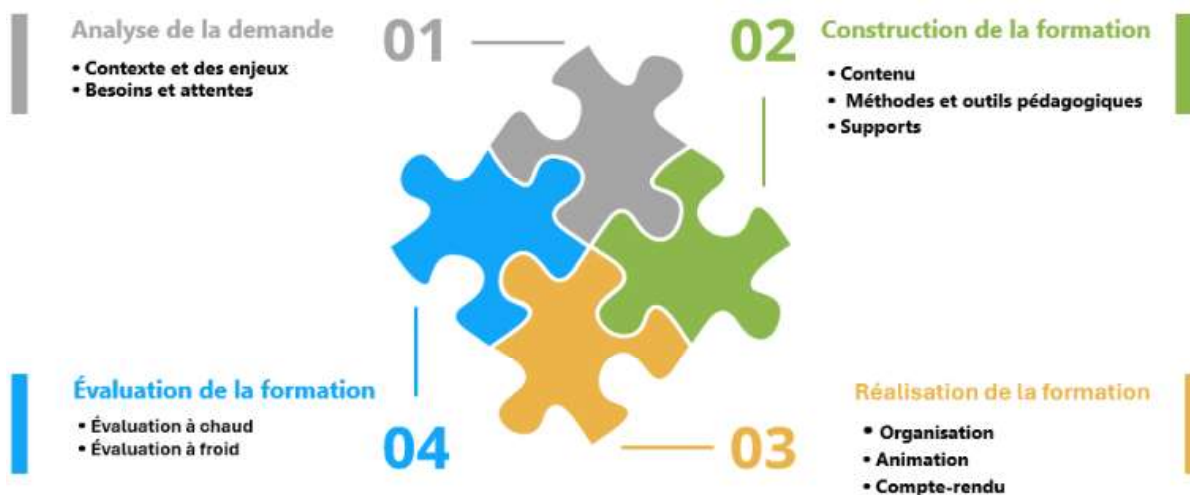
- Sur site : Nous intervenons dans vos locaux
- Pour des groupes de 12 personnes maximum
- Sur l'ensemble du territoire national

Une proposition personnalisée

Pour garantir la qualité de ses formations, l'Institut Astrée s'attache à proposer des formations :

- Coconstruites avec le commanditaire et ses équipes
- Priorisant les enjeux de l'organisation
- Adaptées au contexte et la réalité de terrain des futurs participants.
- Développées sous forme de session unique ou de parcours formatif

Notre méthode de conception de projet de formation



NOTRE DÉMARCHE ET NOS MÉTHODES

Une démarche inductive ...

L'Institut Astrée adopte une **démarche inductive** pour développer ses formations.

Cette méthode place les participants en situation de **découverte**, dans une situation où ils explorent par eux-mêmes les thématiques traitées. Ainsi, la méthode inductive implique une **immersion active** dans l'apprentissage.

L'apprenant agit de manière **autonome**, apprenant par ses propres moyens, tandis que le formateur joue un rôle de **guide**.

... et une pédagogie interactive

En fonction du contenu de la formation, l'Institut combine deux méthodes pédagogiques, adaptées aux objectifs ciblés.

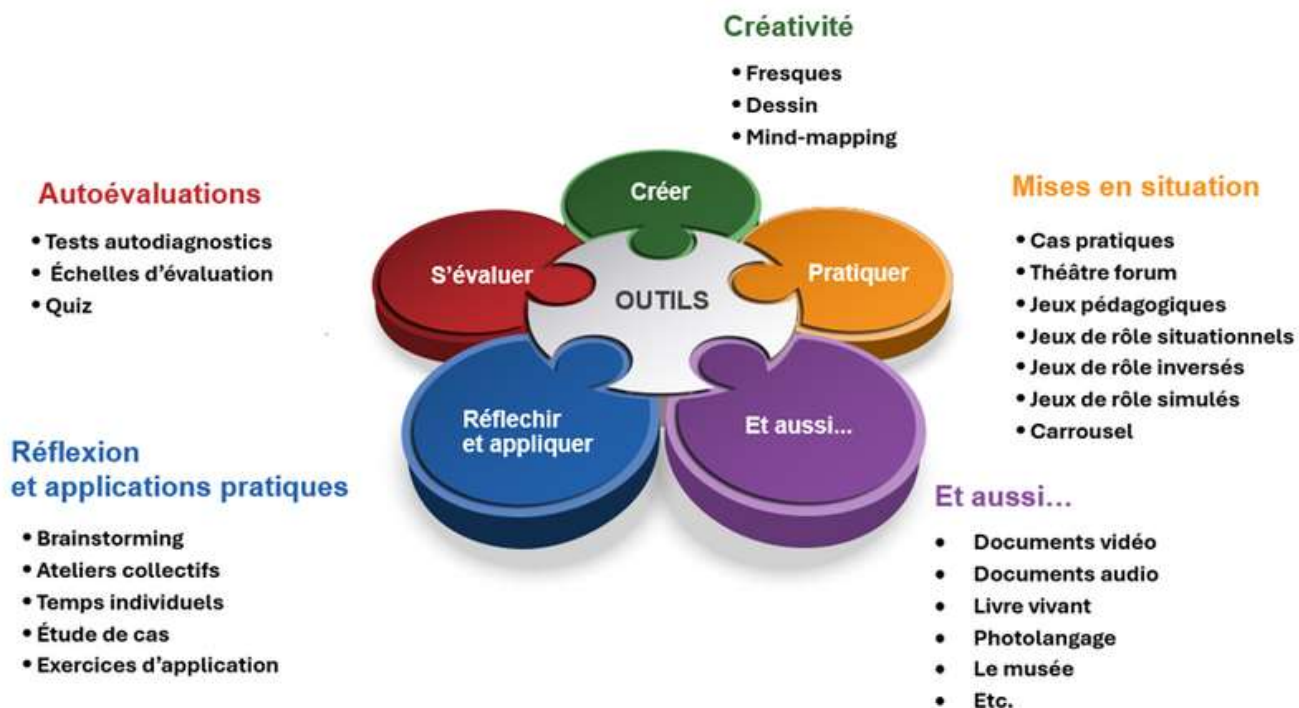
La méthode interrogative : Au cœur de ce procédé, l'échange et le débat entre l'animateur et les participants permettent la construction de nouvelles compétences à partir des connaissances préalables des apprenants.

La méthode active : Elle met les apprenants en situation réelle. Elle prend la forme de projets de groupe, de jeux de rôle, d'études de cas, de simulation, etc.

NOS OUTILS PÉDAGOGIQUES

L'Institut Astrée met en œuvre une variété d'outils pédagogiques soigneusement **sélectionnés en fonction des objectifs spécifiques** de chaque formation.

Ces outils sont conçus pour maximiser l'attention, encourager la participation active, et renforcer l'implication des apprenants.



FORMATION MIXTE OU BLENDED LEARNING

L'Institut Astrée développe, à la demande, des formations en **blended learning**, combinant des sessions en **présentiel**, du **e-learning**, du **micro-learning**, ainsi que du **mobile learning**.

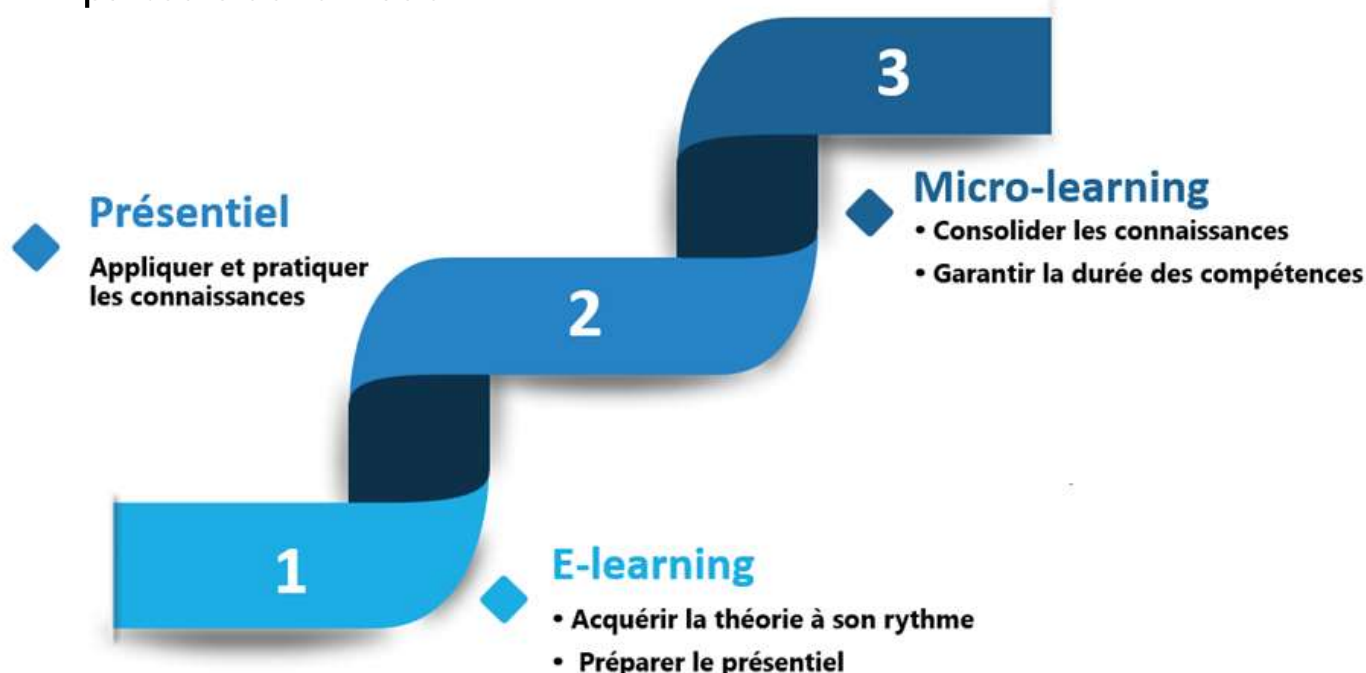
Cette **approche mixte** permet d'adapter la formation aux besoins des apprenants en alliant flexibilité et interaction directe.

Débuter une formation en e-learning offre aux apprenants la possibilité d'acquérir la théorie à leur rythme pour être préparé de manière optimale aux sessions en présentiel.

La phase en présentiel est centrée sur la pratique et l'application des connaissances en classe, renforçant ainsi leur compréhension.

Le micro-learning va enfin consolider les acquis en proposant des rappels réguliers et ciblés, favorisant une rétention durable des compétences.

Ce modèle maximise l'efficacité et l'engagement tout au long du parcours de formation.



NOS INTERVENANTS

Les consultants et animateurs de formation de l'Institut Astrée sont des professionnels de terrain, experts dans leur domaine.

Leurs qualités d'animation et de communication sont reconnues.



Pour assurer la qualité des intervenants, l'Institut :

- sélectionne les intervenants sur la base de leurs connaissances, de leurs compétences métier et de leurs compétences en animation,
- met en place, chaque année, plusieurs formations internes visant à réactualiser et développer les connaissances des animateurs,
- institue des réunions d'analyse des pratiques mensuelles,
- évalue rigoureusement les performances

L'équipe de l'Institut Astrée est pluridisciplinaire : Infirmiers en santé au travail, psychologues et psychothérapeutes, juristes, travailleurs sociaux, sophrologues, ingénieur pédagogique digital ...

Les consultants et formateurs sont répartis dans des zones stratégiques à travers le territoire national.

QUALITÉ ET SATISFACTION DES CLIENTS

Certification QUALIOPI

L'Institut Astrée est **certifié QUALIOPI** dans la catégorie « Actions de formation » depuis novembre 2021.

Cette certification atteste non seulement de la qualité et de la rigueur de nos processus de formation, mais elle représente également une reconnaissance de l'engagement quotidien de nos équipes.

Par ailleurs, les taux élevés de satisfaction des participants à nos formations, ainsi que la fidélité de nos clients, confirment et renforcent la valeur de notre certification Qualiopi.

Ces taux de satisfactions sont consultables sur notre site internet et sont mis à jour mensuellement.

Engagements RSE

L'Institut Astrée en place plusieurs actions en matière de Responsabilité Sociétale des Entreprises :

Réduction de l'empreinte écologique :

- la dématérialisation des supports de formation
- la réduction des déplacements grâce au distanciel
- les déplacements en train pour 95 % des interventions sur site.

Bien-être des équipes

- une attention particulière à l'équilibre vie professionnelle-vie personnelle,
- des formations continues
- la favorisation du lien et du soutien au sein de l'équipe au moyen de temps formels et informels
- ...



ASTRÉE
Institut

**LA RELATION AU
CŒUR DE L'ACTION**

Votre contact

Marie POPOVICI

01 40 08 03 88

06 63 13 19 39



contact@astree-institut.fr



**INTERVENTION DANS
TOUTE LA FRANCE**



www.astree-institut.fr